

Kluczowe informacje dla inwestorów

Niniejszy dokument zawiera kluczowe informacje dla inwestorów dotyczące tego Funduszu. Nie są to materiały marketingowe. Dostarczenie tych informacji jest wymogiem prawnym mającym na celu ułatwienie zrozumienia charakteru i ryzyka związanego z inwestowaniem w ten Fundusz. Przeczytanie niniejszego dokumentu jest zalecane inwestorowi, aby mógł on podjąć świadomą decyzję inwestycyjną.

NN (L) Indeks Surowców kat. A

ISIN:

Subfundusz (zwany dalej Funduszem) w ramach funduszu parasolowego NN SFIO zarządzany przez NN Investment Partners TFI S.A.

Cele i polityka inwestycyjna

Fundusz dąży do wzrostu wartości aktywów w wyniku wzrostu wartości jego lokat. Fundusz inwestuje do 100% zgromadzonych aktywów w fundusz luksemburski NN (L) Commodity Enhanced. Stopa zwrotu Funduszu NN (L) Indeks Surowców jest ściśle powiązana ze stopą zwrotu funduszu luksemburskiego. Ewentualne rozbieżności mogą wynikać z różnego poziomu opłat oraz niepełnej efektywności mechanizmu ograniczającego ryzyko walutowe pomiędzy polskim złotym a dolarem amerykańskim (hedging). Celem subfunduszu NN (L) Commodity Enhanced jest zapewnienie efektywnej ekspozycji na zdywersyfikowany portfel towarów oraz uzyskanie stopy zwrotu wyższej niż wyniku indeksu Bloomberg Commodity (TR). NN (L) Commodity Enhanced dąży do osiągnięcia tych celów poprzez aktywne inwestowanie aktywów w zdywersyfikowany szereg instrumentów towarowych zapewniających umiejscowienie swojej ekspozycji towarowej w różnych

punktach krzywej kontraktów terminowych na dostawę towarów oraz portfel zbywalnych papierów wartościowych oraz/lub instrumentów rynku pieniężnego emitowanych lub gwarantowanych przez Stany Zjednoczone Ameryki, a także w inne zbywalne papiery wartościowe, instrumenty rynku pieniężnego, depozyty oraz waluty, tytuły uczestnictwa UCITS i/lub UCI, instrumenty pochodne. NN (L) Commodity Enhanced nie dokonuje bezpośrednio fizycznych zakupów towarów. Dochody osiągnięte przez Fundusz, w tym otrzymane dywidendy, są ponownie inwestowane i powiększają jego aktywa. Fundusz odkupuje jednostki uczestnictwa na żądanie uczestnika w każdym dniu, na który przypada sesja na Giełdzie Papierów Wartościowych w Warszawie. Zalecenie: niniejszy Fundusz może nie być odpowiedni dla inwestorów, którzy planują wycofać swoje środki w ciągu 5 lat.

Profil ryzyka i zysku

niższe ryzyko - potencjalnie niższy zysk

wyższe ryzyko - potencjalnie wyższy zysk

1	2	3	4	5	6	7
---	---	---	---	---	---	---

Na podstawie danych historycznych użytych do przypisania kategorii ryzyka, nie można przewidzieć przyszłego profilu ryzyka Funduszu. Celem Funduszu nie jest osiągnięcie danej kategorii ryzyka. Profil ryzyka i zysku może w przyszłości ulegać zmianom. Najniższa kategoria ryzyka (1) nie oznacza, że inwestycja jest pozbawiona ryzyka.

Fundusz należy do kategorii ryzyka 5 ponieważ:

Ryzyko rynkowe związane z inwestowaniem w tytuły uczestnictwa funduszy zagranicznych w celu osiągnięcia celu inwestycyjnego jest stosunkowo

wysokie. Ryzyko rynkowe tytułów uczestnictwa funduszy zagranicznych uzależnione jest m.in od sytuacji na rynkach finansowych, kondycji finansowej emitentów, na których wpływ ma ogólnosiwiatowa, a także krajowa sytuacja gospodarcza i polityczna. Ryzyko płynności jest średnie. Wiąże się ono z trudnością odsprzedaży składowych inwestycji Funduszu przy zachowaniu ceny rynkowej. Ryzyko płynności związane z inwestycjami na rynkach wschodzących jest często wyższe od inwestycji na rynkach rozwiniętych. Wahania kursów walutowych mogą wpłynąć na stopy zwrotu Funduszu. Inwestycje w określony region (podany w opisie Celów i Polityki Inwestycyjnej) są silnie skoncentrowane od inwestycji w różne regiony. Fundusz nie gwarantuje zwrotu całości zainwestowanych środków. Zabezpieczenie ryzyka zmian kursu walutowego (hedging) może prowadzić do zwiększenia się ryzyka kredytowego lub ryzyka rynkowego.

Opłaty

Pobierane opłaty przeznaczone są na pokrycie kosztów zarządzania i administracji Funduszem, włączając w to koszty dystrybucji. Niniejsze opłaty pomniejszają potencjalny zysk z inwestycji.

Opłaty jednorazowe pobierane przed lub po dokonaniu inwestycji

Opłata dystrybucyjna	5%
Opłata umorzeniowa	0%
Opłata za zamianę	1%

Są to maksymalne stawki opłat, jakie mogą zostać pobrane z Państwa środków przed ich zainwestowaniem / przed wypłaceniem środków z inwestycji.

Opłaty pobierane z Funduszu w ciągu roku

Opłaty bieżące	2,21%
----------------	-------

Opłaty pobierane z Funduszu w określonych warunkach szczególnych

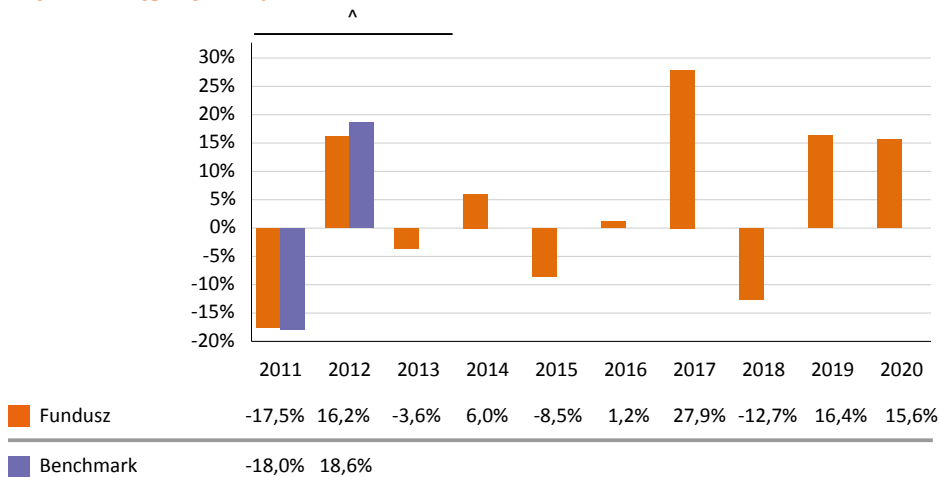
Opłata za wyniki	brak
------------------	------

Podane opłaty dystrybucyjne i umorzeniowe są maksymalnymi stawkami opłat, jakie mogą zostać pobrane z Państwa środków przed ich zainwestowaniem / przed wypłaceniem środków z inwestycji. W niektórych przypadkach mogą być one niższe. W celu uzyskania informacji na temat wysokości opłat mających zastosowanie do Państwa inwestycji zalecamy kontakt z doradcą lub dystrybutorem.

Podana kwota opłat i kosztów bieżących ma charakter szacunkowy. Wynika to z braku bądź nieaktualności danych historycznych pozwalających na rzetelne obliczenie wartości opłat bieżących. Roczne sprawozdanie finansowe Funduszu za każdy rok obrotowy będzie zawierało szczegółowe informacje dotyczące faktycznej wysokości pobranych opłat.

Szczegółowe informacje na temat opłat znajdują się w rozdziale poświęconym Funduszowi w punkcie "Informacje o wysokości opłat i prowizji związanych z uczestnictwem w Subfunduszu sposobie ich naliczania i pobierania oraz o kosztach obciążających Subfundusz" prospektu informacyjnego dostępnego na stronie internetowej www.nntfi.pl lub u dystrybutorów.

Wyniki osiągnięte w przeszłości



- Wyniki osiągnięte w przeszłości nie gwarantują osiągnięcia podobnych wyników w przyszłości.
- Historyczne wyniki uwzględniają poniesione przez Fundusz w przeszłości opłaty i koszty, z wyłączeniem opłaty dystrybucyjnej oraz umorzeniowej.
- Niniejszy Fundusz został uruchomiony w 2009 roku.
- Niniejsza kategoria jednostek uczestnictwa została uruchomiona w 2009 roku.
- Wyniki osiągnięte w przeszłości obliczono w PLN.

^ Przedstawione wyniki osiągnięto, gdy charakterystyka Funduszu różniła się od obecnej.

Informacje praktyczne

- Depozytariuszem Funduszu jest: ING Bank Śląski S.A.
- Dodatkowe informacje o Funduszu, w tym o innych kategoriach jednostek uczestnictwa Funduszu, prospekt informacyjny oraz roczne i półroczne sprawozdania finansowe są udostępniane bezpłatnie w języku polskim przez NN Investment Partners TFI S.A. na stronie internetowej www.nntfi.pl. Polityka wynagrodzeń obowiązująca w NN Investment Partners Towarzystwie Funduszy Inwestycyjnych S.A. udostępniana jest na stronie internetowej www.nntfi.pl.
- Cena zbywania i odkupywania jednostek uczestnictwa Funduszu jest obliczana i ogłaszana każdego dnia wyceny na stronie www.nntfi.pl.
- Obowiązki podatkowe Funduszu regulowane są polskim ustawodawstwem podatkowym, co może mieć wpływ na osobistą sytuację podatkową inwestora.
- Zgodnie z polskim prawem portfel inwestycyjny Funduszu wyodrębniony jest od portfeli inwestycyjnych innych funduszy, co oznacza, że środki jednego funduszu nie mogą zostać wykorzystane do pokrycia ewentualnych strat lub wydatków innego funduszu.
- NN Investment Partners TFI S.A. może zostać pociągnięte do odpowiedzialności za każde oświadczenie zawarte w niniejszym dokumencie, które wprowadza w błąd, jest niezgodne ze stanem faktycznym lub niespójne z odpowiednimi częściami prospektu informacyjnego Funduszu.
- Niniejsze kluczowe informacje dla inwestorów dotyczą Funduszu wyodrębnionego w ramach funduszu parasolowego. Prospekt informacyjny oraz sprawozdania finansowe są przygotowywane dla funduszu parasolowego oraz wszystkich jego funduszy.
- Dodatkowe informacje o funduszu zagranicznym NN (L) otwartym funduszu inwestycyjnym o zmiennym kapitale (SICAV), w tym prospekt informacyjny oraz sprawozdania finansowe dostępne są w języku angielskim na stronie internetowej www.nnip.com.
- Inwestor ma prawo zamiany jednostek uczestnictwa pomiędzy Funduszami w ramach funduszu parasolowego. Szczegółowe informacje na ten temat znajdują się w prospekcie informacyjnym Funduszu.

Fundusz otrzymał zezwolenie na prowadzenie działalności w Polsce i podlega nadzorowi Komisji Nadzoru Finansowego.

Niniejsze kluczowe informacje dla inwestorów zostały zaktualizowane na dzień 28-05-2021.